



企业介绍 ENTERPRISE

江苏托普轮胎股份有限公司成立于2012年，由原江苏托普车轮有限公司于2019年12月27日经股份制改造更名而来，位于江苏省盐城市阜宁县，占地面积40亩，注册资本1500万元，项目总投资6000万元，主要生产工业与工程机械用充气及实心轮胎，高空作业车轮，特种安全防爆（防弹）轮胎，海绵发泡火炮轮胎及各种工程机械橡胶制品。

托普公司现有员工150多名，其中工程技术质量人员15人，公司拥有自主的技术研发能力与先进的生产与检测设备，并与扬州大学、青岛科技大学、徐州工业职业技术学院等高校建立了“产学研”合作关系，拥有发明及实用新型专利20多项、“江苏省高新技术产品”6项。公司通过了ISO9001质量体系认证，ISO14001环境体系认证及OHSAS18001职业健康与安全体系论证，由中国太平洋保险公司在全球范围内承保了200万美元保额的产品质量责任保险。

托普目前是“国家高新技术企业”，“江苏省企业研究生工作站”，“盐城市工业车辆实心轮胎及车轮工程技术研究中心”，“江苏省安全生产标准化二级企业”，江苏省橡胶工业协会理事单位，国际高空作业协会（IPAF）会员，中国橡胶工业协会会员。公司拥有二个注册商标：TOPOWER(托普)，JADEKING(捷德凯)。

托普工程机械轮胎产品已销售到国内的各个省市，并与徐工集团，柳工集团，三一重工，中联重科，中国铁建，中船重工等知名企业进行整车配套；出口欧美、澳大利亚、新加坡、日本、韩国、南非等50多个国家与地区。

托普坚持“托载重负，普惠共赢”的合作发展理念，努力打造成为特种轮胎与橡胶制品行业内的全球一流企业。



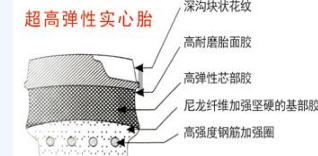
充气式轮辋实心胎

TP301

负载大

地面接触面积大

抓地性强滚动阻力小，能耗低。



规格	轮辋	易装型	外径	宽度	最大负荷(kg)						其它工业车辆	
					平衡式叉车						10km/h	25km/h
					10km/h		16km/h		25km/h			
负荷轮	转向轮	负荷轮	转向轮	负荷轮	转向轮	10km/h	25km/h					
4.00-8	3.00		408	100	1090	840	995	765	925	710	840	710
	2.50*		408	100	910	700	830	640	765	590	695	590
	3.75		408	100	1175	905	1080	830	1000	770	910	770
15x4 1/2-8	2.50*		380	110	840	645	765	590	710	545	645	545
	3.00	●	380	110	1005	775	915	705	850	655	775	655
	3.25*		380	110	1090	840	995	765	925	710	835	710
5.00-8	3.00	●	450	122	1255	965	1145	880	1060	815	960	815
	3.50		450	122	1465	1125	1335	1025	1235	950	1120	885
	3.75		450	122	1560	1215	1425	1115	1325	1040	1210	975
16x6-8	4.33	●	408	155	1545	1190	1410	1085	1305	1005	1185	1005
18x7-8	4.33	●	448	160	2430	1870	2215	1705	2060	1585	1870	1585
18x9-8	7.00		450	210	2845	2190	2600	2000	2410	1855	2190	1855
21x8-9	6.00	●	514	180	2890	2225	2645	2035	2455	1890	2230	1890
23x9-10	6.50	●	580	208	3730	2870	3405	2620	3160	2430	2865	2430
23x9-12	5.00	●	580	208	3145	2420	2870	2210	2665	2050	2415	2050
27x10-12	8.00	●	668	238	4595	3535	4200	3230	3900	3000	3540	3000
28x12.5-15	9.75		695	290	6200	4770	5660	4355	5260	4045	4775	4045
32x12.1-15	9.75	●	810	302	7120	5700	6880	5170	6410	4820	5700	4820
200/50-10	6.50	●	448	198	2910	2240	2665	2050	2470	1900	2240	1900
355/65-15	9.75	●	810	302	—	—	—	—	7800	6000	6430	5450
6.00-9	4.00	●	521	148	1975	1520	1805	1390	1675	1290	1520	1290
6.50-10	5.00	●	570	162	2715	2090	2485	1910	2310	1775	2095	1775
6.50-10EC	5.00	●	569	152	2715	2090	2485	1910	2310	1775	2095	1775
6.50-10EC (2)	5.00	●	550	145	2715	2090	2485	1910	2310	1775	2095	1775
7.00-9	4.50	●	546	160	2460	1885	2240	1725	2080	1600	1890	1600
	5.00	●	546	160	2670	2055	2440	1875	2260	1740	2055	1740
7.00-12	5.00	●	652	180	3105	2390	2835	2180	2635	2025	2390	2025
7.00-12EC	5.00	●	645	170	3105	2390	2835	2180	2635	2025	2390	2025
7.50-15	5.50		790	205	3805	2925	3470	2670	3225	2480	2925	2480
	6.00		790	205	4145	3190	3785	2910	3510	2700	3185	2700
	6.50*		790	205	4400	3455	4100	3155	3810	2390	3455	2930
7.50-16	5.50		790	205	4035	3105	3685	2835	3425	2635	3110	2635
	6.00		790	205	4400	3385	4025	3095	3730	2870	3385	2870
7.50-20	6.00		935	218	4735	3785	4560	3425	4260	3195	3770	3195
	6.50		935	218	5165	4130	4985	3740	4640	3480	4105	3480
8.00-16	5.50		790	205	4070	3130	3720	2860	3450	2655	3135	2655
28x9-15	7.00	●	698	212	4060	3125	3710	2855	3445	2650	3125	2650
28x9-15EC	7.00	●	675	210	4060	3125	3710	2855	3445	2650	3125	2650
8.15/65-15	7.00	●	675	216	4090	3270	3945	2960	3675	2755	3270	2755
8.25-12	5.00	●	710	190	3425	2635	3125	2405	2905	2235	2635	2235
8.25-15	6.50	●	790	205	5085	3910	4640	3570	4310	3315	3910	3315
8.25-16	6.50	●	792	204	5085	3910	4640	3570	4310	3315	3910	3315
250-15	7.00	●	697	228	5220	4015	4770	3670	4425	3405	4015	3405
	7.50	●	697	228	5595	4305	5110	3930	4745	3650	4305	3650
300-15	8.00	●	803	258	6895	5305	6300	4845	5850	4500	5310	4500

叉车实心轮胎

TP301B

负载大，地面接触面积大
抓地性强，滚动阻力小，能耗低。



规格	轮辋	易装型	外径	宽度	最大负荷 (kg)						其它工业车辆	
					平衡式叉车							
					10km/h		16km/h		25km/h			
					负荷轮	转向轮	负荷轮	转向轮	负荷轮	转向轮	10km/h	25km/h
4.00-8	3.00		405	118	1090	840	995	765	925	710	840	710
15x4 1/2-8	3.00	●	376	110	1005	775	915	705	850	655	775	655
5.00-8	3.00	●	445	116	1255	965	1145	880	1060	815	960	815
18x7-8	4.33	●	452	156	2430	1870	2215	1705	2060	1585	1870	1585
21x8-9	6.00	●	514	180	2890	2225	2645	2035	2455	1890	2230	1890
23x9-10	6.50	●	580	198	3730	2870	3405	2620	3160	2430	2865	2430
6.00-9	4.00	●	516	134	1975	1520	1805	1390	1675	1290	1520	1290
6.50-10	5.00	●	560	158	2715	2090	2485	1910	2310	1775	2095	1775
7.00-12	5.00	●	642	162	3105	2390	2835	2180	2635	2025	2390	2025
28x9-15	7.00	●	700	215	4060	3125	3710	2855	3445	2650	3125	2650
8.25-12	5.00	●	715	208	3425	2635	3125	2405	2905	2235	2635	2235
8.25-15	6.50	●	795	206	5085	3910	4640	3570	4310	3315	3910	3315
250-15	7.50	●	720	236	5595	4305	5110	3930	4745	3650	4305	3650
300-15	8.00	●	815	252	6895	5305	6300	4845	5850	4500	5310	4500

侧孔叉车、扫地机实心轮胎

TP304

弹性好 驾驶者舒适度高，散热快
广泛适用于叉车及其他工业车辆



规格	轮辋	易装型	外径	宽度	最大负荷 (kg)						其它工业车辆	
					平衡式叉车							
					10km/h		16km/h		25km/h			
					负荷轮	转向轮	负荷轮	转向轮	负荷轮	转向轮	10km/h	25km/h
6.00-9	4.00		521	144	1730	1380	1670	1260	1560	1175		1195
6.50-10	5.00		564	158	1560	1900	2295	1720	2150	1610		1650
7.00-12	5.00		652	172	2720	2180	2620	1980	2450	1830		1880
28x9-15	7.00		697	208	3710	2950	3560	2670	3320	2490		2850
300*100	2.50		296	90	820	610	760	580	700	550	640	550
350*100	3.00		346	100	880	660	820	625	750	565	685	590
360*100	3.00		360	110	920	700	860	655	780	585	720	620
400*100	3.00		405	112	1020	785	960	730	870	655	800	690
4.00-8*	3.00		408	100	1090	840	995	765	925	710	840	710

备注:所有的规格均可做不带侧孔



电动叉车系列实心胎

TP312 --先进技术新花纹
超深花纹，高牵引性
低滚动阻力，更高行驶里程。



规格	轮辋	易装型	外径	宽度	最大负荷 (kg)						其它工业车辆	
					平衡式叉车							
					10km/h		16km/h		25km/h			
					负荷轮	转向轮	负荷轮	转向轮	负荷轮	转向轮	10km/h	25km/h
140/55-9	4.00E	●	380	125	1380	1060	1260	970	1170	900	1050	900
15x4 1/2-8	3.00	●	380	125	1005	775	915	705	850	655	775	655
18x7-8	4.33	●	457	156	2430	1870	2215	1705	2060	1585	1870	1585
5.00-8	3.00	●	458	140	1255	965	1145	880	1060	815	960	815
	3.75	●	458	140	1465	1125	1335	1025	1235	950	1120	950
16x6-8	4.33	●	420	162	1545	1190	1410	1085	1305	1005	1185	1005
21x8-9	6.00	●	532	182	2890	2225	2645	2035	2455	1890	2230	1890
23x9-10	6.50	●	582	214	3730	2870	3405	2620	3160	2430	2865	2430
23X10-12	8.00	●	587	230	4449	3415	4050	3130	3770	2900	3420	2900
27x10-12*	8.00	●	668	240	4595	3535	4200	3230	3900	3000	3540	3000
315/45-12	10.00	●	585	288	6430	4935	4620	3570	4275	3300	4940	3300
200/50-10	6.50	●	460	196	2910	2240	2665	2050	2470	1900	2240	1900
6.50-10	5.00	●	570	162	2715	2090	2485	1910	2310	1775	2095	1775
28x9-15	7.00	●	698	212	4060	3125	3710	2855	3445	2650	3125	2650

备注:所有的规格均可做不带侧孔

TP321--电动叉车使用

胎面独特的花纹设计有效降低轮胎滚阻；低生热；高负载



规格	轮辋	易装型	外径	宽度	最大负荷 (kg)						其它工业车辆	
					平衡式叉车							
					10km/h		16km/h		25km/h			
					负荷轮	转向轮	负荷轮	转向轮	负荷轮	转向轮	10km/h	25km/h
140/55-9	4.00E	●	380	125	1380	1060	1260	970	1170	900	1050	900
15x4.5-8	3.00D	●	380	125	1005	775	915	705	850	655	775	655
16x6-8	4.33R	●	416	157	1545	1190	1410	1085	1305	1005	1185	1005
18x7-8	4.33R	●	454	156	2430	1870	2215	1705	2060	1585	1870	1585
21x8-9	6.00E	●	527	184	2890	2225	2645	2035	2455	1890	2230	1890
23x9-10	6.50F	●	583	193	3730	2870	3405	2620	3160	2430	2865	2430
23x10-12	8.00G	●	584	233	4449	3415	4050	3130	3770	2900	3420	2900
27x10-12	8.00G	●	670	233	4595	3535	4200	3230	3900	3000	3540	3000
315/45-12	10.00G	●	574	285	6430	4935	4620	3570	4275	3300	4940	3300
200/50-10	6.50F	●	452	196	2910	2240	2665	2050	2470	1900	2240	1900
6.00-9	4.00E	●	526	142	1975	1520	1805	1390	1675	1290	1520	1290
7.00-12	5.00F	●	660	170	3105	2390	2835	2180	2635	2025	2390	2025
6.50-10	5.00S	●	567	163	2715	2090	2485	1910	2310	1775	2095	1775
28x9-15	7.00T	●	698	214	4060	3125	3710	2855	3445	2650	3125	2650

抱罐车专用实心轮胎

TP305/SM

负荷大，滚动阻力小，能耗低，广泛适用于抱罐车及其他工业车辆



规格	轮辋	易装型	外径	宽度	最大负荷 (kg)						其它工业车辆	
					平衡式叉车							
					10km/h		16km/h		25km/h		10km/h	25km/h
					负荷轮	转向轮	负荷轮	转向轮	负荷轮	转向轮		
200x8	2.5		305	100	550	440	—	—	—	—	400	
2.50-4	1.7		214	60	360	360	260	260	—	—	260	
355/50-20	10.00		822	322	10120	8150	9550	7520	8970	6900	7520	
	7.50		1016	230	7075	5895	6460	5385	6000	5000	5385	
10.00-20	8.00		1016	230	7300	6085	6670	5560	6200	5165	5560	
	7.50		1053	270	7615	6350	6960	5800	6455	5385	5880	5385
11.00-20	8.00		1053	270	8125	6775	7425	6190	6890	5745	6270	5745
	17.00		1490	520	15000	11000	13000	8560	10000	7500	11000	

拖车、农机专用实心轮胎

极低的滚动阻力系数
更强的耐刺扎能力
更高的承载力



TP302

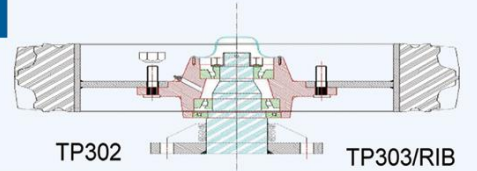
TP303 宽胎侧

TP303 窄胎侧

规格	轮辋	花纹	外径	宽度	最大负荷 (kg)						其它工业车辆	
					平衡式叉车							
					10km/h		16km/h		25km/h		10km/h	25km/h
					负荷轮	转向轮	负荷轮	转向轮	负荷轮	转向轮		
6x2.5	2.15	TP302	150	60	270	270	195	195	—	—	275	—
2.50-4	1.70	TP302	214	60	360	360	260	260	—	—	260	
3.00-4	1.70	TP302	247	70	420	420	320	320	—	—	320	
3.00-5EC	2.15	TP302	250	73	400	295	300	215	260	190	255	190
3.00-5	2.15	TP302	270	76	425	315	322	230	275	205	270	200
3.50-5	3.00	TP302	288	88	780	585	720	560	670	515	610	515
3.50-5	3.00	TP303	288	88	780	585	720	560	670	515	610	515
3.50-6	3.00	TP304	296	88	820	610	760	580	700	550	640	550
4.00-8	2.50*	TP302/ TP303	408	100	910	700	830	640	765	590	695	590
	3.00		408	100	1090	840	995	765	925	710	840	710
	3.75		408	100	1175	905	1080	830	1000	770	910	770
5.00-8	3.00	TP302	454	120	1255	965	1145	880	1060	815	960	815
16x5-9	3.50	TP303	402	125	1394	1010	1280	980	1181	845	925	845
	4.00	TP303	402	125	1530	1110	1410	1080	1300	930	1020	930
16x5x12	3.25	TP303	402	125	1400	1020	1295	995	1200	920	1400	1200
6.50-16	5.50	TP302	732	173	2670	2055	2440	1875	2260	1740	2055	1740
7.00-15	5.50	TP302	732	198	3700	2845	3375	2595	3235	2410	2845	2410
	6.00	TP302	732	198	4020	3100	3680	2825	3410	2620	3090	2620
7.00-16	6.00	TP302	732	198	4000	3080	3660	2805	3390	2600	3070	2600
7.50-15*	6.00	TP302	790	202	4145	3190	3785	2910	3510	2700	3185	2700
1100x330-20	11.00	TP303	1085	335	13450	10760	12230	9400	11300	8700	10305	7200
1100x420-24	12.00	TP303	1085	420	11270	8900	10250	8100	9580	7185	8635	6035
3.00-8	2.50	TP303	310	76	—	—	—	—	—	—	490	445
290x76	2.15	TP303	290	76	—	—	—	—	—	—	440	405
320x76	2.15	TP303	320	76	—	—	—	—	—	—	520	475

含半轴、轮毂系列整套轮胎

含有半轴、轮胎轴承及轮胎系列整套轮胎，轮胎具有耐阻燃、防静电等性能，可以安全用于煤矿作业



TP302

TP303/RIB

规格	轮辋	花纹	外径	宽度	最大负荷 (kg)						其它工业车辆	
					平衡式叉车							
					10km/h		16km/h		25km/h		10km/h	25km/h
					负荷轮	转向轮	负荷轮	转向轮	负荷轮	转向轮		
720*195	—	TP310	720	195	3105	2390	2745	2495	—	—	2390	
22*12*16	—	TP305	560	305	5230	4655	4625	4205	—	—	4025	
355/50-20	10.00	TP305	822	322	10120	8150	9550	7520	8970	6900	7520	

彩色无痕轮胎

采用彩色橡胶配方，避免行驶过程中对地面留下黑印和制动痕迹，特别适合于对环境保护要求比较严格的饮食，纺织，医药等行业，以上规格均可以加工定制



实心轮胎压装机

可供型号：120Ton, 200Ton, 250Ton, 300Ton, 350Ton





混料机, 拖车专用实心胎

TP310

适用于港口码头、钢厂伐木场拖车、叉车等。
具有良好的耐磨、耐热、抗切割性能和优良的牵引性能，免维护。



规格	轮辋	易装型	外径	宽度	最大负荷 (kg)						其它工业车辆	
					平衡式叉车							
					10km/h		16km/h		25km/h			
					负荷轮	转向轮	负荷轮	转向轮	负荷轮	转向轮	10km/h	25km/h
9.00-16	6.50		858	220	5290	4070	4830	3715	4485	3450	4070	3450
8.25-20	6.50*		955	238	5165	4305	4715	3930	4380	3650	3980	3650
	7.00		955	238	5335	4445	4870	4060	4525	3770	4110	3770
9.00-20EC	6.50*		955	238	6160	5135	5630	4690	5225	4355	4745	4355
	7.00		955	238	6160	5135	5815	4845	5400	4500	4905	4500
9.00-20	6.50*		1024	250	6160	5135	5630	4690	5225	4355	4745	4355
	7.00		1024	250	6160	5135	5815	4845	5400	4500	4905	4500
10.00-20(1)	7.50		1024	250	7075	5895	6460	5385	6000	5000	5450	5000
	8.00		1024	250	7300	6085	6670	5560	6200	5165	5630	5165
10.00-20(2)	7.50		1030	256	7075	5895	6460	5385	6000	5000	5450	5000
	8.00		1030	256	7300	6085	6670	5560	6200	5165	5630	5165
11.00-20(1)	7.50		1040	265	7470	6225	6820	5685	6330	5275	5750	5275
	8.00		1040	265	7715	6430	7045	5870	6540	5450	5940	5450
11.00-20(2)	7.50		1056	265	7540	6290	6890	5740	6390	5330	5810	5330
11.00-20(3)	7.50		1060	274	7615	6350	6960	5800	6455	5385	5880	5385
11.00-20(4)	7.50		1090	288	7830	6530	7150	5960	6635	5535	6045	5535
12.00-20(1)	8.00		1124	288	8640	7200	7885	6570	7320	6100	6650	6100
	8.50		1124	288	8920	7435	8140	6785	7560	6300	6865	6300
12.00-20(2)	8.50		1105	300	8760	7310	8000	6670	7430	6190	6750	6190
12.00-24	8.50		1213	294	9125	7605	8335	6945	7740	6450	7030	6450
	10.00		1213	294	9445	7870	8630	7190	8010	6675	7275	6675
14.00-20*	10.00		1260	332	10800	8640	10430	7840	9730	7315	7450	—
14.00-24	10.00		1330	360	12165	10135	11105	9255	10315	8595	9370	8595
14.00-25	10.00		1330	360	12010	9980	10950	9100	10160	8440	9215	8440



高空作业平台、滑移装载机、伸缩臂叉车专用实心胎

——极佳耐磨性、爬坡性、转向灵活性、启动扭力、胎纹抓着力。特殊配方设计，耐磨耐切割性能好。



规格	轮辋	花纹	外径	宽度	最大负荷 (kg)						其它工业车辆	
					平衡式叉车							
					10km/h		16km/h		25km/h			
					负荷轮	转向轮	负荷轮	转向轮	负荷轮	转向轮	10km/h	25km/h
810x182-20*	6.5	TP308B	808	180	3910	3130	3780	2835	3520	2640	2700	—
1000x300-24*	8.5	TP308A	1000	300	7715	6430	7045	5870	6540	5450	5940	—
900x300-20			900	300	6100	4480	5400	4130	4590	3470	4695	—
880x280-20	8.5	TP308A	875	280	5660	4350	5160	3970	4800	3690	4350	—
27x12-15	8.00	TP308B	675	280	5952	4580	5430	4180	5050	3880	4584	—
26x12-16	10.00		655	322	6310	5050	4630	3660	3935	3150	4795	—
27x9-16	7.00		680	246	4700	3750	3430	2710	2915	2320	3450	—
30x10-16	6.00	TP308A	748	236	3835	2880	2775	2109	2950	2210	2600	—
31x10-16	6.00	TP308A	782	228	4326	3245	3933	2950	3333	2500	3000	—
31x10-16	6.00	TP308B	782	252	4520	3450	4130	3150	3530	2700	3200	—
31x10-20	7.00	TP308A	782	226	3860	3010	3510	2705	2975	2235	2665	—
32x21-18	18.00	TP308A	820	530	15460	12370	11350	8960	9715	7680	11470	—
33x12-16	8.00	TP308A	832	285	6500	4870	5910	4435	5370	4035	5480	—
33x12-20	7.50	TP308A	832	285	5560	4170	5050	3790	4590	3450	4690	—
33x12-20	8.00	TP308A	832	285	5929	4447	5390	4045	4900	3680	5000	—
33x12-20	7.50	TP308B	835	270	5560	4170	5050	3790	4590	3450	4690	—
33x12-20	8.00	TP308B	835	270	5929	4447	5390	4045	4900	3680	5000	—
33x12-20	8.50	TP308A	835	295	6300	4720	5720	4300	5205	3910	5310	—
33x15.5-20	12.00	TP308A	812	386	9690	7720	7015	5590	6380	5085	7100	—
36x12-20 EG1	8.50	TP308B	918	275	5955	4580	5430	4180	5050	3880	4584	—
36x12-20 EG2	8.50	TP308B	918	305	7295	5520	6630	5100	5975	4550	5405	—
36x14-20	7.50	TP308B	918	323	6710	5160	6100	4695	5435	4180	4932	—
36x14-20	8.50	TP308B	918	323	7625	5865	6935	5335	6175	4750	5605	—
36x14-20	8.50	TP308B	918	335	7625	5865	6935	5335	6175	4750	5605	—
36x14-20	10.00	TP308B	918	335	8920	6860	8110	6240	7220	5560	6560	—
36x14-24	8.50	TP308B	918	335	6030	4630	4370	3360	4880	3710	4160	—
39x21-22.5	18.00		1050	530	20300	16260	14790	11775	13480	10700	14960	—
40x15-24	11.75		1006	388	10500	8000	10000	7400	8900	6800	7000	—
385/65-24	10.00	TP308A	1060	360	10900	8300	10400	7700	9260	7100	7400	—
385/65-24	10.00	TP308B	1008	378	10500	8000	10000	7400	8900	6800	7000	—
385/65-24	11.75	TP308B	1014	360	11550	8800	11000	8140	9790	7480	7700	—
15.00-20*	11.00	TP308B	970	370	9500	7500	8000	6500	6500	5000	5000	—
445/65-24	12.00	TP308A	1140	423	11950	9565	10750	8705	9570	7300	8570	—
445/65-24	11.75	TP308B	1102	440	11240	9000	10110	8190	9005	6870	8065	—
16/70-16	10.00	TP308B	870	280	9240	7040	8800	6512	8184	5984	6160	—
16/70-20	8.50	TP308B	918	335	7625	5865	6935	5335	6175	4750	5605	—
16/70-24	13.00	TP308A	1140	423	12920	10075	11600	9510	9425	7825	9075	—
41x11.5-24*	8.50	TP308B	1040	333	9240	7040	8800	6512	8184	5984	6160	—
13.00-24	8.50	TP308A	1290	330	6035	4800	5250	4150	4830	3860	4200	—
14.00-24(1)	8.50	TP308A	1320	340	6350	4960	5515	4260	5145	3970	4370	—
	10.00	TP308A	1320	340	6570	5180	5720	4400	5260	4040	4540	—
14.00-24(2)	8.50	TP308A	1330	354	6480	5060	5630	4350	5250	4050	4460	—
	10.00	TP308A	1330	354	6705	5290	5835	4490	5365	4120	4630	—



工程车专用实心轮胎

负载大、滚动阻力、耐磨性好，耐刺穿、免维护，适用于港口、冶金行业的正面吊、龙门吊、装载机特种车辆。



TP306

TP305/SM

规格	轮辋	花纹	外径	宽度	最大负荷 (kg)						其它工业车辆	
					平衡式叉车							
					10km/h		16km/h		25km/h			
					负荷轮	转向轮	负荷轮	转向轮	负荷轮	转向轮	10km/h	25km/h
1340x460-190	—	TP310	1332	460	22630	18860	20010	16680	18610	15450	14500	
1390x375*	—	TP305	1390	375	12165	10135	11105	9255	10315	8595	9370	
1410x375*	—	TP305	1410	375	12340	10280	11260	9385	10455	8715	9495	
1098x500*	—	TP305	1098	500	18000	14500	17000	13200	16000	12150	12500	
1180x580*	—	TP305	1180	580	19340	15580	18260	14180	17190	13050	13430	
1660x500*	—	TP305	1660	500	27205	21915	25695	19945	24180	18355	18890	
1790x530*	—	TP305	1790	530	37615	30050	35800	26895	33885	25460	25940	
1870x530*	—	TP305	1870	530	39300	31400	37400	28100	35400	26600	27100	
1900x530*	—	TP305	1900	530	39400	31500	37500	28200	35500	26700	27200	
1510x355	—	TP306	1495	355	16860	13490	15170	11400	13480	10130	12130	
1510x470	—	TP306	1495	470	18500	15000	17500	13700	16500	12650	13000	
16.00-25	11.25	TP306	1495	410	16860	13490	15170	11400	13480	10130	12130	
18.00-25	13.00	TP322	1585	480	21000	16500	19500	13600	18500	13000	14700	
17.5-25	14.00	TP306	1310	420	16870	13750	12210	9095	10020	7365	11630	
20.5-25	17.00	TP306	1495	530	24510	19600	17750	13500	14380	11070	16900	
21.00-25◎	15.00	TP310	1735	545	32200	25760	23320	18660	19140	15250	17700	
23.5-25	19.50	TP306/TP322	1575	580	30010	24010	21735	16320	17380	13050	20700	
26.5-25	22.00	TP310	1730	650	38350	30640	27720	20820	22170	16650	26400	
29.5-25*	25.00	TP306	1845	750	47100	36900	34200	25400	27350	20500	32500	

备注: ◎开发中



压配式实心轮胎

- * 扁平花纹设计，稳定性极强，滚动阻力低
- * 羊角块花纹设计具有良好的抓地性，能耗低，高耐磨性。
- * 适用于铣刨机，拖车等行走机械



SM

SMT2

TP322

TP327

压配式实心胎规格			最大载重 (kg)					
			平衡式叉车				其它车辆 16km/h	
			10km/h		16km/h			
英寸 Inch	花纹	公制 mm	负荷轮	转向轮	负荷轮	转向轮	10km/h	25km/h
—	SM	158x80x72	340	310	295	270	255	
—	SM	204x76	380	345	330	295	285	
9x5x5	SM	229x127x127	890	790	785	715	685	
10x3x6 1/4	SMT2 TP305	254x76.2x158.8	500	445	440	400	385	
10x4x6 1/4	SMT2 TP305	254x101.6x158.8	725	645	640	585	560	
10x5x6 1/4	SMT2 TP305	254x127x158.8	955	850	845	765	735	
10x6x6 1/4	SMT2 TP305	254x152x158.8	1180	1050	1045	950	910	
10x7x6 1/4	SMT2 TP305	254x178x158.8	1410	1255	1245	1130	1085	
10x5x6 1/2	SM	254x127x165.1	940	835	830	755	725	
10x6x6 1/2	SM, TR/TP322	254x152x165.1	1160	1035	1030	935	895	
10 1/2x5x5	SM, TR/TP322	267x127x127	1020	910	905	820	785	
10 1/2x6x5	SM	267x152x127	1295	1150	1145	1040	995	
10 1/2x7x5	SM	267x178x127	1550	1375	1375	1220	1195	
10 1/2x5x6 1/2	SM, TR/TP322	267x127x165.1	1000	890	885	805	770	
10 1/2x6x6 1/2	SM	267x152x165.1	1240	1105	1100	995	955	
10 1/2x7x6 1/2	SM	267x178x165.1	1485	1320	1310	1190	1140	
12x4 1/2x8	TR TP321	304.8x114.3x203.2	970	865	860	780	745	
12x5x8	TR	304.8x127x203.2	1105	980	975	885	850	
—	TP303	315x145x180	1350	1246	1195	1090	1040	
13x3 1/2x8	SMT2, TR/TP322	330.2x88.9x203.2	730	650	645	585	560	
13x4 1/2x8	SMT2, TR/TP322	330.2x114.3x203.2	1040	925	920	835	800	
13x5 1/2x8	SMT2, TR/TP322	330.2x140x203.2	1235	1125	1115	1040	995	
—	SM	340X300X280	1570	1375	1490	1370	1185	
13 1/2x3 1/2x8	SMT2 TP305	343x88.9x203.2	735	655	650	590	565	
13 1/2x4 1/2x8	SM, TP322	343x114.3x203.2	1065	950	945	855	820	
13 1/2x5 1/2x8	SM, TP322	343x140x203.2	1400	1245	1235	1125	1075	
13 1/2x6 1/2x8	SM, TP322	343x161.5x203.2	1730	1540	1530	1390	1330	
13 1/2x7 1/2x8	SM, TP327, TP322	343x190.5x203.2	2060	1755	1745	1605	1535	
14x4 1/2x8	RIB/TP303	356x114x203.2	1085	965	960	870	835	
14x5x8	RIB/TP303	356x127x203.2	1185	1065	1060	970	935	

压配式实心轮胎

压配式实心胎规格			最大载重 (kg)					其它车辆 16km/h
			平衡式叉车				16km/h	
			10km/h		16km/h			
英制 Inch	花纹	公制 mm	负荷轮	转向轮	负荷轮	转向轮		
14x5x10	RIB/TP303	356x127x254	1240	1100	1095	995	955	
14X8X10	RIB/TP303	356x203x254	2375	2120	2100	1875	1630	
15x5x11 1/4	TR TP328	381x127x285.8	1290	1150	1145	1040	995	
15x6x11 1/4	SM, TRT2	381x152x285.8	1600	1425	1415	1285	1230	
15x7x11 1/4	SM, TRT2	381x178x285.8	1910	1700	1690	1535	1470	
15x8x11 1/4	SMT2, TRT2	381x203x285.8	2215	1975	1960	1780	1705	
15x9x11 1/4	SM TP305	381x229x285.8	2795	2495	2475	2210	1920	
15 1/2x5x10*	SMT2	394x127x254	1365	1215	1210	1100	1050	
15 1/2x6x10*	SMT2	394x152x254	1735	1545	1535	1395	1335	
—	SMT2	400X220X360	2540	2255	2240	2100	2040	
—	SM	405X130X305	1735	1545	1535	1395	1335	
16x4 1/2x10 1/2	SM, SMT2, TP322	406x114.3x266.7	1345	1200	1185	1060	925	
16x4 1/2x12*	SMT2, TP322	406x114.3x305	1205	1070	1065	965	925	
16x5x10 1/2	SM, TR, TP322, TP321	406x127x266.7	1400	1245	1240	1125	1075	
16x6x10 1/2	SM, TR, TP322	406x152x266.7	1775	1580	1570	1430	1365	
16x7x10 1/2	SM, TR, TP322, TP321	406x178x266.7	2155	1915	1905	1730	1655	
16 1/4x4x11 1/4	SMT2, TP305	413x101.6x285.8	1165	1040	1030	920	800	
16 1/4x5x11 1/4	SM, TP322	413x127x285.8	1415	1260	1250	1135	1090	
16 1/4x6x11 1/4	SM, TP322	413x152x285.8	1780	1585	1575	1430	1370	
16 1/4x7x11 1/4	SM, TP322, TP321	413x178x285.8	2150	1915	1900	1730	1655	
16 1/4x8x11 1/4	SM, TP322	413x203.2x285.8	2515	2235	2225	2020	1935	
16 1/4x9x11 1/4	SM, TP322	413x228.6x285.8	2885	2605	2595	2390	2405	
—	SM	425X150X305	1840	1635	1625	1475	1415	
17x5x12 1/8	SM	432x114.3x308	1460	1300	1295	1175	1125	
17x6x12 1/8	SM	432x152x308	1840	1635	1625	1475	1415	
18x4 1/2x12 1/8*	SM	457x114.3x308	1425	1255	1250	1125	1075	
18x5x12 1/8	SMT2, TP305, TR, TRT2/TP322	457x127x308	1525	1355	1350	1225	1175	
18x6x12 1/8	SM, SMT2, TRT2/TP328	457x152x308	1945	1735	1720	1565	1500	
18x7x12 1/8	SMT2, TP322	457x178x308	2370	2110	2095	1905	1820	
18x8x12 1/8	SM, TP328	457x203x308	2790	2485	2470	2245	2145	
18x9x12 1/8	SM, SMT2, TP322	457x229x308	3215	2860	2840	2580	2470	
17 3/4x8x13*	SM	450X200X330	2460	2185	2170	2050	1985	
18x5x14	SM, TP322	457x127x355.6	1490	1330	1320	1220	1185	
18x8x14	SM, SMT2, TP322	457x203.2x355.6	2575	2295	2280	2150	2095	
18x9x14	SM, SMT2, TP322	457x229x355.6	2935	2615	2595	2485	2420	
—	SM	480x250x350	3600	3200	3190	2895	2780	
20x5x16	SM, TP305	508x127x406.4	1620	1440	1430	1300	1245	
20x6x16	SMT2	508x152x406.4	2010	1790	1775	1650	1595	
20x7x16	SMT2, TP322	508x178x406.4	2405	2150	2120	2010	1955	
20x8x16	SM, TP322	508x203.2x406.4	2795	2490	2475	2250	2150	
20x9x16	SM, TP305	508x229x406.4	3190	2840	2820	2565	2455	
21x5x15	SMT2, TP305, TP322	533x127x381	1710	1520	1510	1375	1315	

压配式实心轮胎

压配式实心胎规格			最大载重 (kg)				
			平衡式叉车				其它车辆
			10km/h		16km/h		
21x6x15	SM, TP322	533x152.4x381	2185	1945	1935	1760	1680
21x7x15	SM, SMT2, TP322	533x178x381	2665	2370	2355	2140	2050
21x8x15	SMT2, TP327	533x203x381	3140	2795	2780	2525	2415
21x9x15	SMT2, TP322, TP327	533x229x381	3620	3220	3200	2910	2785
21x12x15	TP312	533x305x381	4950	4355	4380	4010	3810
22x5x16	TR TP322	559x127x406.4	1765	1615	1605	1550	1495
22x6x16	SMT2, TR TP322 TP328	559x152.4x406.4	2265	2015	2005	1820	1740
22x7x16	SMT2, TR TP321	559x178x406.4	2760	2455	2440	2220	2120
22x8x16	SM, SMT2, TP321, TP328	559x203x406.4	3255	2895	2880	2615	2500
22x9x16	SM, SMT2, TP321, TP327	559x229x406.4	3745	3335	3315	3010	2880
22x10x16	SM, SMT2, TP321	559x254x406.4	4240	3775	3750	3410	3265
22x12x16	SM, TP305 SMT2, TP321	559x305x406.4	5230	4655	4625	4205	4025
22x14x16	SM, SMT2, TP327	559x355.6x406.4	6220	5535	5500	5000	4785
22x16x16	SM, SMT2, TP327	559x406.4x406.4	7205	6415	6375	5795	5545
22x5x17 3/4	SM, TP305	559x127x450.8	1715	1565	1555	1500	1445
22x6x17 3/4	SM, TP322	559x152x450.8	2185	1945	1935	1755	1680
22x12x17 3/4	SMT2, TP305	559x305x450.8	4765	4195	4220	3860	3670
24x9x18	SMT2 TP305	620x230x455	3900	3470	3445	3265	3110
24x9x19	SMT2 TP305	620x230x475	3740	3330	3310	3160	3005
24x10x18	SMT2 TP305	620X255X455	4240	3775	3755	3620	3485
24x10x19	SMT2 TP305	620X255X475	4050	3615	3595	3405	3245
—	SMT2	620x255x470	4050	3615	3595	3405	3245
—	SMT2	620x230x470	3740	3330	3310	3160	3005
—	SMT2	645x250x410*	4650	4215	4195	4010	3845
26x9x16	SMT2, TP322	660x229x406.4	3760	3350	3330	3180	3025
—	SMT2, TP322	660x230x470	3815	3400	3380	3120	2990
—	SMT2, TP322	660x254x480	4450	3965	3940	3640	3485
26x7x20	SMT2, TP305	660x178x508	3125	2785	2765	2515	2405

压配式实心胎规格			最大载重 (kg)				
			平衡式叉车				其它车辆 16km/h
			10km/h		16km/h		
英制 Inch	花纹	公制 mm	负荷轮	转向轮	负荷轮	转向轮	
40x18x30	SMT2, TP322	1016X457X762	14300	12700	12500	11440	11010
40x20x30	SMT2, TP322	1016X508X762	16100	14300	14100	12880	12400
42x18x36	SMT2, TP322	1066x457x914	17620	15650	15930	13850	12220



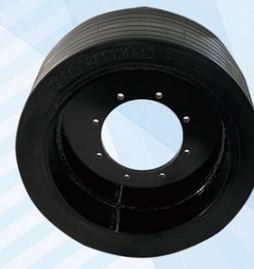
压配式实心轮胎



压配式实心胎规格			最大载重 (kg)				其它车辆 16km/h
			平衡式叉车				
			10km/h		16km/h		
英制 Inch	花纹	公制 mm	负荷轮	转向轮	负荷轮	转向轮	
—	SMT2, TP322	200x270	1510	1350	1330	1190	1040
—	SMT2, TP322	200 X 180 X 140	950	850	870	775	675
—	SMT2, TP322	200x270x140	1510	1350	1330	1190	1040
—	SMT2, TP322	270 x 220 x 230	1520	1360	1350	1205	1050
—	SMT2, TP322	270 x 270 x 230	1890	1690	1680	1500	1300
—	SMT2, TP322	270x150	1010	900	895	800	695
—	SMT2, TP322	270x270x210	1890	1690	1680	1500	1300
—	SMT2, TP322	270x90x230	565	505	500	445	390
—	SMT2, TP322	290x315x250	2340	2090	2070	1850	1610
—	SMT2, TP322	300x80	530	475	470	420	365
—	SMT2, TP322	320*110*250	805	720	715	640	560
—	SMT2, TP322	340x236x282	1950	1740	1725	1540	1340
—	SMT2, TP322	360x195x300	1660	1480	1465	1310	1140
—	SMT2, TP322	360x220x300	1890	1685	1670	1490	1300
—	SMT2, TP322	360x238x300	2050	1830	1815	1620	1410
—	SMT2, TP322	360x250x300	2160	1930	1915	1710	1485
—	SMT2, TP322	360x270x300	2345	2095	2075	1855	1610
—	SMT2, TP322	360x300x300	2620	2340	2320	2070	1800
—	SMT2, TP322	360x327x300	2870	2560	2535	2265	1970
—	SMT2, TP322	368x127x310	1050	940	935	835	725
—	SMT2, TP322	400 x 180 x 340	1645	1470	1460	1305	1130
—	SMT2, TP322	400 x 270 x 360	2540	2270	2250	2010	1745
—	SMT2, TP322	400 x 300 x 330	2790	2500	2475	2210	1920
—	SMT2, TP322	420x280x350	2740	2445	2425	2165	1880
—	SMT2, TP322	426x116	1065	950	940	840	730
—	SMT2, TP322	426x240x386	2350	2100	2080	1860	1615
—	SMT2, TP322	440x90x360	810	725	720	645	560
—	SMT2, TP322	520x270	3090	2760	2740	2445	2120
—	SMT2, TP322	520x80	800	715	710	635	550
—	SMT2, TP322	540x300x470	3950	3475	3430	3050	2715
—	SMT2, TP322	580x70x520	740	660	655	585	510
—	SMT2, TP322	580x121x520	1400	1250	1245	1110	970
—	SMT2, TP322	600x165x424	2050	1810	1780	1605	1400
—	SMT2, TP322	630x260x580	3430	3065	3035	2710	2360
—	SMT2, TP322	630*270*580	3570	3190	3160	2820	2450
—	SMT2, TP322	680x70x620	835	745	740	660	570
—	SMT2, TP322	680x121x620	1585	1415	1400	1250	1090
—	SMT2, TP322	680 x 270 x 640	3785	3380	3350	2990	2600
—	SMT2, TP322	680x70x620	835	745	740	660	570
—	SMT2, TP322	720x80	1025	915	910	810	705
—	SMT2, TP322	800 x 220 x 760	3445	3075	3045	2720	2365
—	SMT2, TP322	800 x 270 x 760	4280	3820	3785	3380	2940
—	SMT2, TP322	960*90*920	1455	1300	1290	1150	1005
—	SMT2, TP322	960x226x900	4060	3625	3585	3200	2790
—	SMT2, TP322	960x321x900	5875	5245	5195	4640	4035
—	SMT2, TP322	1150x150	2990	2670	2645	2360	2050
—	SMT2, TP322	1600x150x1560	3825	3415	3380	3020	2630
—	SMT2, TP322	1600x220x1560	5790	5170	5120	4570	3975

铣刨机专用轮胎

铣刨机专用轮胎			最大负荷 (kg)				其他工业车辆 16km/h
			平衡式叉车				
			10km/h		16km/h		
英制	花纹	公制	负荷轮	转向轮	负荷轮	转向轮	
16x5x10 1/2	RIB	408x125x275	1400	1245	1240	1125	1075
18x10x14	SM	480x250x350	3600	3200	3190	2895	2780
20x9x16	SM	500x250x398	3190	2840	2820	2565	2455
21x6x15	SM	533x148x380	2185	1945	1935	1760	1680
22x10x16	SM SMT2	560x254x406	4180	3720	3700	3340	3210
22x10x16	SM SMT2	560x254x398	4230	3760	3740	3410	3250
22x12x16	SM	560x305x398	5230	4655	4625	4205	4025
22x14x16	SM TR/TP327	560x356x398	6220	5535	5500	5000	4785
24x9x18	SMT2	620x230x455	3900	3470	3445	3265	3110
24x10x18	SMT2	620x255x455	4610	4130	4075	3710	3540
24x10x19	SMT2	620x255x475	4490	4020	3970	3570	3460
24x10x19	SMT2	620x275x480	4850	4320	4290	3950	3730
26x10x20	SMT2	660x254x508	4240	3775	3755	3465	3320
26x10x19	SMT2	660x254x480	4450	3965	3940	3640	3485
26x11x20	SMT2	660x275x480	5360	4780	4740	4320	4120
26x11x20	SMT2	660x275x508	4790	4265	4245	3955	3720
26x12x20	SMT2	660x305x508	5565	5575	5545	5035	4820
28x10x22	SMT2	720x250x532	5135	4590	4540	4150	3950
28x10x22	SMT2	720x254x532	5135	4590	4540	4150	3950
28x10x22	SMT2	720x254x560	5080	4525	4495	4085	3910
28x10x22	SMT2	720x254x508	5210	4650	4610	4150	4010
28x11x22	SMT2	720x275x560	5560	4960	4920	4480	4280



粘结式实心胎/剪叉式高空作业平台车轮规格			最大负荷 (kg)		
			10km/h		其它工业车辆
英制 Inch	花纹	公制 mm	负荷轮	转向轮	车辆
22x6x16	TP328	559x152x406.4	2265	2015	1740
22x6x17 3/4	TP328	559x152x450.8	2185	1945	1680
22x7x17 3/4	TP305/TP321/TP335	559x178x450.8	4220	3715	3250
4.00-8	TP303	408X115	1055	845	730
15x5	TP305	379x127	1275	1135	980
15x5	TP321/TP328/TP312	381x127	1290	1150	995
14x4.5	TP303/TP328	355x115	1085	965	835
12x4.5	TP328/TP312	306x115x237	970	865	745
12.5x4.25	TP328	317x127x246	1100	990	855
16x5	TP303/TP329/	406X125	1400	1020	1080
16x5	TP328	406X127	1400	1020	1080
16x6	TP328	406x152	1680	1220	1295
18x7	TP328B	457x178	2310	2065	1590
15 3/4x4 3/4	TP321	400x120x298	1350	985	1040
12 3/8 x4	TP321	310x100x250	850	620	655
12x3x10	TP322	305/76-254	650	480	500
12x4x10	TP322/TP328	305/100-255	820	730	630
12x4 1/8x10	TP305	305x105	835	745	645
12 3/4x4	TP329/TP303/TP312/TP328	323x100	850	750	675
12x4 (200X8)	TP323/TP305	305X100	550	440	400
12x4 (200X8)	TP321/TP312	305X100	550	440	400
10x3	TP303	254X76	540	485	420
230x80	TP321/TP330/TP312	230x80	400	345	280
230x100	TP321/TP330	230x100	625	550	490
—	TP330	250x80	440	385	320
—	TP303	250x100	660	560	515
—	TP305	300x80	655	585	450
—	TP312/TP328	255x76	540	485	420
11x3	TP303	280x76	600	530	460
11x4	TP303	280x100	840	740	645
—	TP321C	370x105	1155	1015	885
600x190	TP303/TP328/TP308B	600x190	3360	3000	2705
25x7	TP326	640x170x560	2525	2250	1905
—	TP310	720x195	3105	2390	2390
31x5x7	TP308B	—	3225	2358	2485
31x6x10	TP308B	(Instead 10-16.5)	4230	3080	3260
33x6x11	TP308B	(Instead 12-16.5)	5060	3700	3900
36X7X11	TP308B	(Instead 14-17.5)	5650	4450	4650



聚氨酯填充轮胎

高耐磨、耐刺穿、质量轻
极强的安全性能



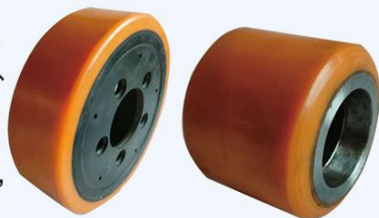
轮胎规格	层级	花纹代号	标准轮辋	填充类型	新胎尺寸(mm)		最大负荷 (kg)		相应气压 (kPa)
					外直径	断面宽	10km/h	0km/h	
9-14.5	14	RIB	14.5x7	PU	720	241	1590	2140	790
9-14.5	12	M01	14.5x7	PU	705	241	2800	3780	700
23x10.50-360	6	R1	14x8	PU	580	252	2540	3300	280
26x12D380	8	R1	15 X10	PU	665	300	3420	5130	290
10-16.5	6	CRT201	8.25	PU	763	285	1590	2120	315
	8				763	285	1875	2480	420
	10				763	285	2140	2830	525
	12				763	285	2405	3120	630
	14				820	320	2180	2950	350
12-16.5	8	CRT201	9.75	PU	820	320	2545	3360	450
	10				820	320	2880	3820	560
	12				820	320	2880	3820	560
	14				665	300	1630	2100	400
26x12-16.5 (300/40-16.5)	14	R1	9.75	PU	665	300	2060	2690	600
33x15.5-16.5	14	CRT201	12	PU	838	394	3980	5120	490
IN240/55D17.5	12	R4	17.5x6.75	PU	715	220	2000	2700	690
IN240/55D17.5	12	H01	17.5x6.75	PU	715	220	2000	2700	690
IN240/55D17.5	12	H02	17.5x6.75	PU	715	220	2000	2700	690
14-17.5	8	CRT201	10.5	PU	920	355	2585	3360	280
	10				920	355	3105	4070	385
	12				920	355	3550	4650	480
	14				920	355	3875	5040	560
10.5/80-18	10	TRC05	18x9	PU	900	273	1935	2610	370
12.5/80-18	12	TRC05	18x11	PU	980	308	2625	3540	370
15-19.5	8	CRT201	11.75	PU	1020	398	3255	4260	280
	10				1020	398	3745	4910	350
	12				1020	398	4170	5420	420
	14				1020	398	5070	6620	560
	16				1020	398	6000	7720	700
IN385/	16	CRT201	19.5x11.75	PU	994	396	9690	12500	700
445/55D19.5	16	CRT201	14	PU	1019	445	5440	7050	560
IN265/50D20	10	—	20xW9	PU	816	266	5650	7420	525
IN315/55D20	12	R4	20x11	PU	825	315	3350	4340	560
840x15.50-510	14	R4	20x14	PU	860	392	6560	8520	630
305-546(12-22.5)A	10	CRT201	22.5*9.75	PU	840	304	2950	3980	450
305-546(12-22.5)B	10	CRT201	22.5*9.75	PU	805	280	2860	3860	450
305-546(12-21.5)A	10	CRT201	21.5*9.75	PU	840	304	2950	3980	450
305-546(12-21.5)B	10	CRT201	21.5*9.75	PU	805	280	2860	3860	450
39x15-22.5A	16	R4	22.5x13	PU	970	375	6525	8810	690
39x15-22.5B	16	R4	22.5x11.75	PU	940	360	6330	8545	690
385/65-22.5	16	R4	11.75	PU	1092	382	6900	8900	700
	18			PU	1092	382	7750	10080	800
445/65-22.5	18	R4	13	PU	1180	445	8500	11000	800
	20	R4	13	PU	1180	445	11000	14560	860
	12	R4	24x10	PU	835	550	1800	2430	300
36x14D22.5	18	R4	22.5x11.75	PU	910	360	4850	6545	750
36x14D610	14	R4	24x13	PU	910	350	4850	6545	750
1300-24	16	H03	24x10	PU	1285	335	6500	8775	600
1400-24	16	H03	24x10	PU	1345	355	7300	9855	550
355/55D625	14	R4	11.75	PU	936	355	5840	7600	520
15-625A	16	R4	24.5X13	PU	1010	386	5600	7560	700
15-625B	16	R4	24.5X13	PU	960	386	5600	7560	700
18-625A	16	R4	24.5x15	PU	1030	430	6900	8970	700
18-625B	16	R4	24.5x15	PU	960	430	6900	8970	700
385/45-28	16	R4	28x13	PU	1070	380	6000	8100	750
370/75-28	14	H03	28x11.00	PU	1273	364	5450	7360	500
400/75-28	16	H03	28x12.00	PU	1305	392	6500	8775	525
445/50D710	18	R4	W15L	PU	1210	450	8500	10750	750

注：所有规格均可以定制无痕胎（灰胎或白胎）

聚氨酯实心轮胎

聚氨酯实心轮胎主要适用于叉车行业（电动前移式叉车、电动托盘车、电动托盘堆垛机、电动拣选机和手动托盘车）、自动搬运车、机械行业、能源行业及特种设备。

具有良好的冲击性能、高负载、高耐磨、低生热、抗撕裂、抗切割的聚氨酯配方设计，进口的世界一流品牌胶粘剂，良好的生产工艺，确保了橡胶与钢圈的良好粘合性能，轮胎在使用过程中不易脱圈，不会起鼓，掉块。



编号	轮胎规格 (公制)	外直径	断面宽	最大负荷
		mm	mm	kg
1	85*80-55	85	80	600
2	80*60-47	80	60	450
3	85*70-47	85	70	500
4	115*55	115	55	400
5	125*40	125	40	420
6	150*80	150	80	520
7	178*73	178	73	1150
8	210*70/83-65L	210	70	1350
9	230*75/82	230	75	1450
10	247*75	247	75	1550
11	254*120*190	254	120	2750
12	254*114*180	254	114	2650
13	330*145*205	330	145	3750
14	330*145*194	330	145	3820
15	343*114-90	343	114	3120



另有：压配式实心轮胎所有规格都可以生产聚氨酯实心轮胎。颜色可以定制不同颜色。

矿用橡胶实心轮胎

用于煤矿支架搬运车，连采设备搬运车，可定制各种规格与尺寸的专用实心轮胎。

高负载、高耐磨、低生热、抗撕裂、抗切割的进口天然橡胶配方设计，进口的世界一流品牌胶粘剂，良好的生产工艺，确保了橡胶与钢圈的良好粘合性能，轮胎在使用过程中不易脱圈，不会起鼓，掉块。



TP302

TP310

轮胎规格 (英制)	轮胎规格 (公制)	橡胶厚度	花纹编号	花纹深度 mm	外直径 mm	断面宽 mm	满载速度 km/h	最大负荷 kg
		mm						
56X22	1422x559		TP302	75	1423	550	15	28000
56x26	1422x660		TP302	75	1423	660	15	33000
56x28	1422x711		TP302	75	1423	711	15	35500
56x33	1422x838		TP302	75	1423	838		42000
54x25	1356x635	>200	TP302	50	1375	635	10	32000
54x26	1356x660	>200	TP302	50	1375	660	15	33300
54x28	1356x711	>200	TP302	50	1375	711	3	35000
60x14	1510x355		TP302	50	1510	355	15	18800
60x20	1510x470		TP302	50	1510	470	15	25000
60x25	1510x635		TP302	50	1510	635	15	33500
69x18	1750x160x455	160	TP310	75	1750	450	15	37000
69x18	1750x220x455	220	TP310	75	1750	450	15	37000
69x21.5	1750x220x545	220	TP310	75	1750	530	15	39000
69x22	1750x220x559	220	TP310	75	1750	559	15	40000
69x24	1750x220x600	220	TP310	75	1750	600	15	42000



托普高分子支撑体

我司现有高分子支撑体注塑模具14副，能满足市场上绝大部分客户需求；由于每一条支撑体均需根据客户轮胎/轮辋参数定制，我司配备了完善的车加工设备的生产线满足不同客户的需求。



尺寸	承载(kg)	轮胎
15"	950	195/65R15
16"(S)	1000	205/55R16
16" (L)	1050	245/75R16
16" (2PCS)	1050	245/75R16
17"	2000	205/65R17
17.5"	2000	215/75R17.5
18"	1800	285/60R18
19"	1800	255/45R19
20"(S)	2100	265/55R20
20"(L)	4000	14.00R20
21"	1500	275/50R21
22"	1500	305/45R22
22.5"	3200	295/80R22.5
22.5"	3200	315/80R22.5



橡胶海绵发泡轮胎

耐刺扎，抗划伤，不爆胎，高速度，兼具充气轮胎与橡胶实心轮胎的强项优势。



轮胎规格	轮辋	外直径mm	断面宽mm	最大负荷kg	下沉量mm	最大速度km/h
6.00-16-6PR	4.50E-16	737±7	167±5	445	≤30	50
6.50-20-8PR	5.00-20	885±8	180±6	880	≤32	60
6.50-20-6PR	3.75P-20	885±8	180±6	735	≤32	60
7.50-20-10PR	5.00S-20	934±9	204±6	1200	≤34	50
9.00-20-14PR	6.50-20	1020±10	250±6	1764	≤36	50
1180×165-8PR	3.75P-33	1188±9	168±5	1078	≤32	50
1350x380-16PR	640x280	1350±20	380±10	3500	≤60	50

工业设备与矿用车辆橡胶海绵发泡轮胎

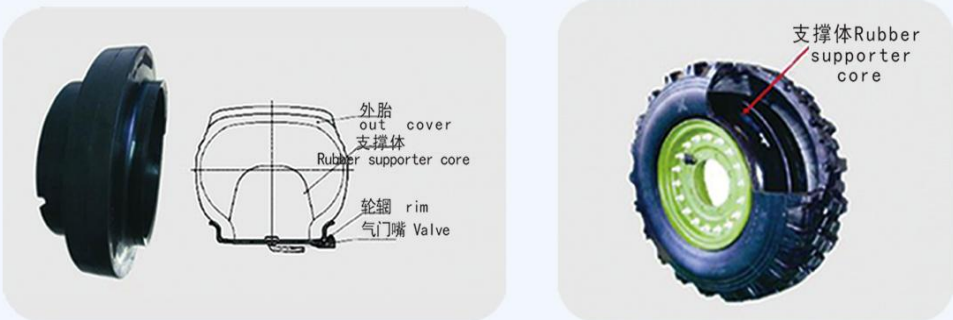
32x12.1-15	6.00-9	7.00-12	250-15	300-15	7.50-16	8.25-16
36x12.5-20	8.25-20	10.00-20	11.00-20	12.00-20	12.00-24	14.00-20
40x12.5-20	14.00-24	17.5-25	20.5-25	23.5-25	26.5-25	

The other size of solid tyre could be OEM



托普橡胶支撑体

外胎采用全钢丝子午线结构，配置高缓冲性能的橡胶内支撑体，粗壮、块状花纹设计，搭配独特的胶料配方，发挥卓越的整体性能。轮胎在被子弹击穿后，在无胎压的状态下，支撑体发挥作用，支撑车辆负荷，保证车辆以30-40km/h的速度安全行驶100km以上。



尺寸	PR	轮辋	负荷	最大	气压 (kPa)	速度级别
			指数	负荷 (kg)		
14. 00R20	20	10. 0-20	164	5000	790	G(90km/h)
	18	10. 0-20	161	4625	690	
12. 00R20	18	8. 50-20	154	3750	830	K(110km/h)
	16	8. 50-20	152	3520	770	
12. 00-18	18	9. 00-18	140	2500	600	K(110km/h)
37x12. 5R16. 5	8	9. 75-16. 5	127	1750	350	N(140km/h)
安全防护性能			轮胎中弹泄气后，续行100km以上。			

海绵式安全防护轮胎

1. 轮胎胎腔内充满特种橡胶制成的海绵体，发挥充气轮胎的作用，支撑性强，又能保证轮胎中弹或刺扎后的正常安全行驶。
2. 重量轻，生热低(软全胶芯轮胎)，防护等级高。
3. 适用于匀速，载重车辆使用。
4. 刺扎，防爆，防弹性能优，保养维护方便。



特殊产品

履带板



工程胎密封圈



24"*6.3
35*9.8

25"*6.3/9.8
49*12.7

29"*9.8
51*12.7

33*9.8
57*12.7

减震块

